



## AquaDomi husbåd: Family Claus A160HB02

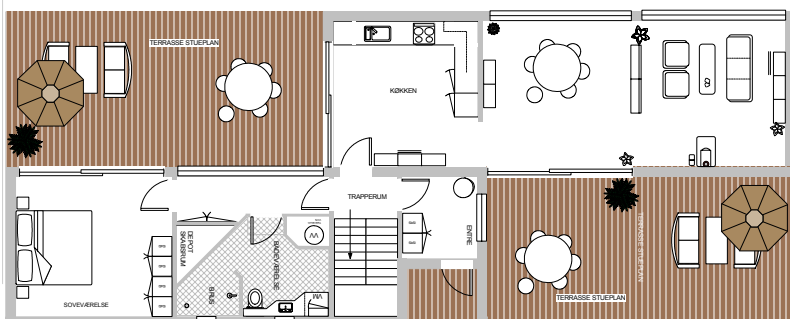
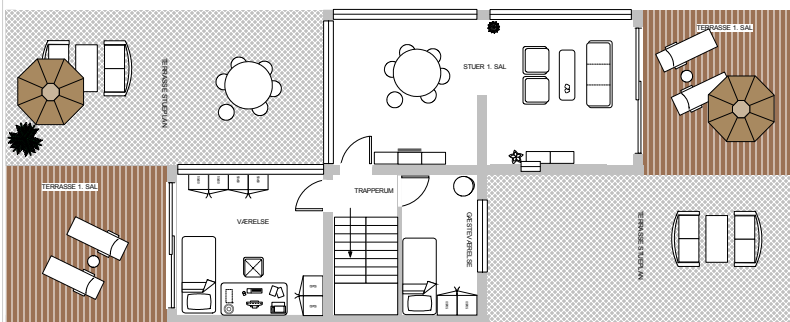
Arkitekt: Teo, AquaDomi, DK.

Flydende bolig



Grundplan	160 kvm
Boligareal	160 kvm
Terrasser	96 kvm
Badeplatform	30 kvm

Family serien



HTH køkken & bad

## AquaDomi® flydende bolig / husbåd

Model: A160HB02 Family Claus - Tekniske data:

Grundplan: 160 Kvm. (8 x 20 meter)  
Ponton: Marinetek Houseboat Pontoon.  
Plan: 00+01 ►



### Indvendig:

**Gulve** Trægulve i Merbau, Eg eller Ask som skibsdæk.  
**Vægge** Råhvid malet filt  
**Lofter** Råhvid malet filt  
**Døre** Råhvid malede plane døre  
**Greb** Børstet stål  
**Fodlister** Hvidmalede  
**Skabe** HTH hvid

### Installationer:

**Varme** Elvarme i gulve,  
**Vand** Trykvand samt EL varmtvandsbeholder  
**Ventilation** Udsugning fra køkken, bad/toilet  
**EL** Standard installation 230/400V  
**Telefon** Muligt som trådløs  
**Internet** Muligt som trådløs  
**Antenne** Ja  
**Køkken** HTH køkken Basic

**Hvidevarer** Muligt  
**Alarm** Muligt  
**Dørtelefon** Muligt  
**Spildevand** Tilslutning til offentligt kloaksystem

### Baderum/toilet:

**Gulve** Lys klink, matslebet  
**Bruserum** Lys klink, matslebet  
**Vægge** Råhvid malet filt (glans 20)  
**Hvidevarer** Muligt  
**Sanitet & armaturer**  
Hvid sanitet som IFØ og væghængt toilet  
Armaturer som Damixa eller Grohe  
Termostatstyret blandingsbatteri i bruseniche

### Udvendig:

**Facader** AquaDomi profil, plan eller stenfacade  
**Vinduer** Alu/træ med termoruder højisol.  
**Døre** Alu/træ med termoruder højisol.  
**Terrasser** AquaDomi terrasse profil, mahogni eller natur  
- kan fås i lille eller stor profil  
**Søgelænder** Rustfri stål med hærdet glas eller net  
**Trappe** Speciel aluminium med trin svarende til terrassen  
**Gangbro** Kan fås i flere størrelser.

### Family Claus

Aquadomi husbåden består af en række rum med forskellige kvaliteter og funktioner - ophold, soveværelser, køkken, badeværelse og børneværelser - som den enkelte beboer frit kan sammensætte til sine individuelle ønsker og behov.

Rummene har næsten karakter af små individuelle huse som i kombination kan udgøre en enkelt større bolig.

### Øvrige materialer

Køkkenet er HTH basic, med store valgmuligheder. Badeværelset er med lys klink, matslebet samt hvide vægge, skabe i hvid HTH.

Alle terrasser er beklædt med AquaDomi terrasse profil. Søgelænder omkring tagterrasser er opført i maritim stil med rustfri stål og hvidt net eller lamineret glas. Husbåden er beklædt med AquaDomi profil der fås i mange farver. Alle udvendige materialer er vedligeholdelsesfri. Materialer, overflader og farver kan variere efter din smag.

### Isolering og varme

AquaDomi husbåden er særdeles godt isoleret og har gulvvarme, der således ikke optager vægplads.

I stuen har du mulighed for at opsætte og tilslutte brændeovn.

### Fra havebolig til havnebolig

Overalt i Danmark og Europa er havneområderne ved at forvandle sig. Fra industrielle landskaber for logistik og produktion, til nye jomfruelige byområder. Havneområderne er byens nye samlingspunkt med sin unikke kombination af central beliggenhed og udsigt og adgang til vandet. Husbåden forener villaens private have og terrasser med byboligens nærmiljø og kulturliv.

### Model:

A160HB02 er Family Claus (som på billedet)  
A160HB02P er Family Claus med badeplatform

### Pris og finansiering:

Af nedenstående skema ses priser inklusiv 25% moms i de forskellige varianter.

Udbetaling 20%, resten over 30 år som banklån med en årlig rente på p.t. 4,1467%. Ydelsen opkræves kvartalsvis, og renten er variabel som CIBOR3+1%.  
Nettoydelser er vist ved skat 33%.

### Garanti:

1 år med serviceeftersyn samt 5 års reklamationsret.

### Øvrige:

AquaDomi® flydende bolig leveres i hele Danmark. Prisen er inkl. montage på stedet, og leveres nøglefærdigt med attest til forsikringsselskab.  
Prisen er ekskl. transport samt forankringssystem.

### Alle leverancer er betinget af:

AquaDomi® salgs- og leveringsbetingelser.

### Forbehold:

Forbehold for levering, trykfejl samt prisændringer.

### AquaDomi A/S Agent: Færøerne & Island

MARETEC Shipbrokers, Box 2166, 165 Argir, Færøerne

Telefon: +298 31 77 88  
Telefax: +298 31 71 46  
E-mail: shipsale@maretec.fo  
Internet: www.maretec.fo




AquaDomi® er fremtidens flydende boliger, sommerhuse, restauranter, café, hotel samt erhvervskontorer.

AquaDomi® har som mål, at levere et unikt og individuelt design der lever op til nutidens og fremtidens krav og ønsker.

Spørg efter brochurmateriale eller se mere på [www.aquadomi.dk](http://www.aquadomi.dk)

AquaDomi® forhandles i flere lande.

Copyright by AquaDomi®



Se også AquaDomi® Restaurant & Café.